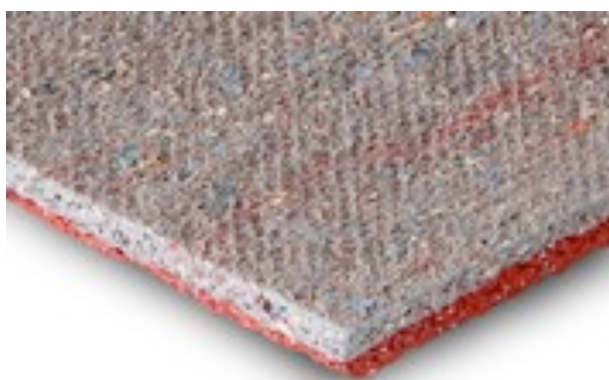




Ns.tro rif. Sig. Turchi 335 8349925

SUPERFICI PER CAMPI SPORTIVI

SPORTFLEX



Sportflex Impronta Foca è una pavimentazione sportiva prefabbricata, con particolare struttura a celle chiuse, a base di gomme sintetiche e cariche minerali.

La superficie è gofrata e vulcanizzata, antisdrucchiolo e antiriflesso.

SPORTFLEX è una superficie progettata per rispondere contemporaneamente alle esigenze di diverse discipline sportive, dove non sia previsto l'uso di scarpe chiodate.

SPORTFLEX assicura:

PROPRIETÀ BIOMECCANICHE

Mondo è in grado di adattare il processo produttivo alle singole specificità assecondando le necessità dell'impianto sportivo per

- Coefficiente d'attrito
- Assorbimento degli urti
- Ritorno di energia

VERSATILITÀ

- Adatta attività ricreative dedicate a:
Atletica • Tennis • Basket • Volley • Baseball • Calcio
- Adatta a attività pubbliche e sociali:
Fiere • Eventi pubblici • Concerti

DURATA

- Aspettativa di utilizzo del manto: oltre vent'anni
- Non richiede trattamenti superficiali
- Resistente alle macchie
- Facile da riparare
- Resistente al passaggio di automezzi
- Resistenza ai raggi UV



TENNIS INDOOR E OUTDOOR



BASKET – VOLLEY - CALCETTO





INFRASTRUTTURE

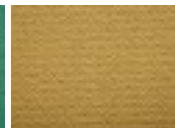


GAMMA COLORI



standard

T30-P30



T21-P21 T70-P70 T20-P20

T10-P10

T11-P11

T60-P60

T80-P80

INFORMAZIONI DI DIMENSIONE

Spessore	Lunghezza	Altezza	Peso
4,5 mm	25 mtl	170 - 183 cm	5,2 kg/m ²
5 mm	25 mtl	170 - 183 cm	5,8 kg/m ²
6 mm	25 mtl	170 - 183 cm	6,5 kg/m ²
8 mm	25 mtl	170 - 183 cm	8,7 kg/m ²



Mondoflex POLIURETANO

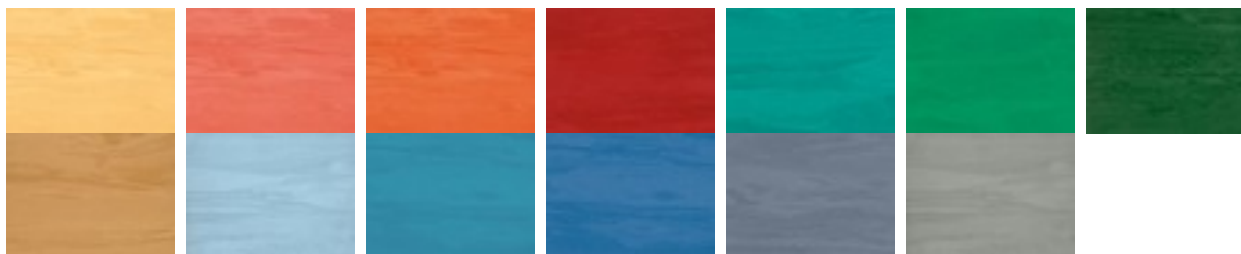


Pavimento Sportivo calandrato e vulcanizzato a base di gomma naturale e sintetica. Superficie liscia, antisdrucciolevole, semiunita, vulcanizzato ad un sottostrato portante. Attacco adesivo su idoneo sottofondo.

Sistema ideale per il rinnovo di palestre e aree polivalenti.
Pavimentazione certificata [FIVB Approved Product](#).



L51 L41 L40 L30 L23 L10 L11



L61 L26 L21 L25 L71 L70



INFORMAZIONI DI DIMENSIONE

Spessore	Lunghezza	Altezza	Peso
3 mm	14 • 15,10 mtl	152 • 190 cm	4,5 kg/m ²
4 mm	14 • 15,1 mtl	152 • 190 cm	6,0 kg/m ²

Mondosport

PV



Pavimento vinilico omogeneo calandrato e pressato, superficie gofrata, opaca ed antisdrucchiabile, con finitura poliuretanica superficiale trasparente. Attacco adesivo su idoneo sottofondo.

Sistema ideale per ambienti polivalenti e rifacimenti.

Pavimentazione certificata [FIVB Recommended Product](#).





Spessore	Lunghezza	Altezza	Peso
2,5 mm	25 mtl	200 cm	3,0 kg/m ²
3,5 mm	25 mtl	200 cm	3,6 kg/m ²
4,5 mm	25 mtl	200 cm	4,1 kg/m ²

Mondoelastic

Legno



Pavimentazione sportiva in legno omologata [FIBA LEVEL 1](#) composta da due strati di compensato fenolico incrociati, avvitati ed incollati tra loro sui quali viene fissato il pavimento di finitura in faggio, rovere o acero prefinito e preverniciato con vernice ad alta resistenza.

Il sistema Mondoelastic è caratterizzato nella parte inferiore da speciali supporti elastici brevettati di disegno troncoconico, specificatamente studiati per i differenti sport, capaci di assorbire gli urti e di tornare in posizione originale grazie a una camera d'aria interna.

I supporti elastici sono fissati secondo uno schema appositamente studiato per garantire una perfetta uniformità di risposta elastica in ogni punto della superficie finale.

Il sistema Mondoelastic ha ottenuto la marchiatura CE ed è conforme ai requisiti della normativa europea EN 14904, della normativa DIN 18032-2 e alle prescrizioni delle federazioni sportive internazionali.

Spessore	Peso
62 mm	16,7 kg/m ²





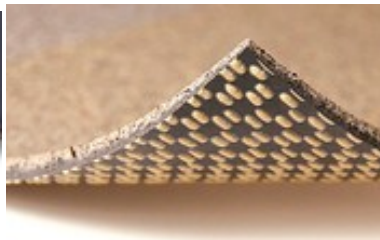
SOLUZIONI TECNICHE - Everlay



EVERLAY A



EVERLAY B



EVERLAY EG

Lamina stabilizzante, impermeabilizzante ed isolante in fibra di vetro resinata su ambedue le facce con resine sintetiche ed elastomeri, dotata di una serie di peduncoli in resina espansa nella parte sottostante.

Può essere stesa a secco e costituisce una base continua, caratterizzata da un'ottima resistenza all'umidità, su cui incollare con collanti a base di resine poliuretaniche i pavimenti sportivi Indoor Mondo.

I PRODOTTI DELLA GAMMA EVERLAY:

- Sono studiati per essere posati senza incollaggio su massetti, anche con presenza di umidità residua
- Facilitano la posa della pavimentazione sportiva
- Non costituiscono una barriera termica nell'utilizzo del riscaldamento a pavimento
- Consentono una più semplice sostituzione del pavimento al termine del suo ciclo di vita, riducendo i futuri costi di smantellamento

EVERLAY A

- Fornisce una base continua e stabilizzante caratterizzata da grande resistenza all'umidità
- Il peso ridotto ne facilita la movimentazione in fase di posa
- 20.000.000 di m² venduti nel mondo

EVERLAY B

- Consente la posa temporanea di un nuovo pavimento che potrà essere agevolmente rimosso
- Buone caratteristiche di assorbimento agli urti
- Buon assorbimento acustico e riduzione della rumorosità al calpestio

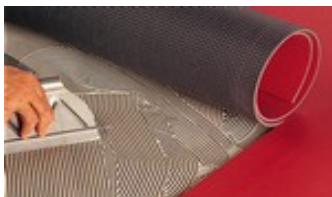
EVERLAY EG

- Straordinarie caratteristiche di assorbimento di energia, grazie alla particolare struttura che combina al tradizionale strato stabilizzante, uno strato poliuretanico
- In abbinamento al pavimento sportivo [Mondoflex](#) 4,0 mm e [Mondosport I](#) 3,5 mm assicura valori di resistenza agli urti conformi alla norma EN 14904
- Valorizza la resilienza della pavimentazione sportiva

POSA FACILITATA



Srotolare E.lay sul sottofondo disponendo i rotoli l'uno accanto all'altro.



Spalmare l'adesivo consigliato sulla superficie del sottostrato Everlay



Incollare la pavimentazione finale.

Abbrevia i tempi di posa eliminando i ritardi causati da tempi di maturazione del massetto. L'utilizzo dei sottostrati Everlay posati senza incollaggio su superfici adeguatamente preparate, fornisce una base continua,

caratterizzata da un'ottima resistenza all'umidità, sulla quale si potrà incollare la nuova pavimentazione.

Sport Protection Floor

Copripavimento vinilico multistrato, rinforzato da uno strato di fibra di vetro su base di schiuma vinilica. Strato superiore di usura con aspetto opaco monocoloro privo di micro-cavità.

Ideale per la protezione delle pavimentazioni sportive, in particolare quelle in legno:

- Facile da pulire
- Facile da movimentare all'interno delle strutture sportive

Posa in appoggio con idoneo nastro adesivo oppure biadesivo.



INFORMAZIONI DI DIMENSIONE

Spessore	Lunghezza	Altezza	Peso
1,5 mm	25 mtl	200 cm	1,6 kg/m ²

RESINE

Global service snc di Filippo Turchi e C. , Via Mengolina 29, 48018 Faenza (RA), p.iva 03410480408
www.gswear.it - info@gswear.it - tel e fax 0546 372121



durflex tennis 30 YEARS – SP200

Pavimentazioni sintetiche/resinose colate su supporto in **conglomerato bituminoso open grade**, specifiche per la pratica qualificata e ad alto livello agonistico del tennis. Idonee per le altre attività sportive, quali: basket, pallavolo e calcio a cinque.

Formula originale VESMACO 30 YEARS.

Certificato di omologazione [FIT \(Federazione Italiana Tennis\)](#) No. 2/89.

Classificato [ITF \(Federazione Internazionale Tennis\)](#).

[durflex® 200 sp \(color e no-color\)](#) - [durflex® 200 sp cushion](#) - [durflex® 200 sp supercushion](#)



Per garantire, per un tempo che può superare i 15 anni, le caratteristiche tecnico-funzionali, quali: la planarità, la durata, il comfort e il colore di un suolo sportivo, oltre all'impiego di rivestimenti sintetici di ottima qualità, qual è **durflex®**, è indispensabile che le operazioni preventive di costruzioni vengano eseguite correttamente.

Vesmaco offre l'assistenza tecnica necessaria per tutte le lavorazioni che precedono la realizzazione della pavimentazione finale.

supersoccer 5 e supertennis

supersoccer 5 - supertennis

Pavimento sintetico totalmente esente da manutenzione. Ottenuto mediante percolo di sistema resinoso bicomponente poliuretano sino a totale riempimento delle cavità ramificate presenti in supporto in conglomerato bituminoso a poro aperto. Destinato alla pratica qualificata del gioco del calcetto 5/8, ad alto livello agonistico. Superficie **antiaffaticante**.

Elevato grado di assorbimento dell'energia di movimento, tale da determinare una notevole riduzione dello sforzo fisico. **Il sistema è coperto da brevetto Vesmaco.**

ROYAL CLAY PRO – KIT STANDARD GS SPORT

Global service snc di Filippo Turchi e C. , Via Mengolina 29, 48018 Faenza (RA), p.iva 03410480408
www.gswear.it - info@gswear.it - tel e fax 0546 372121



ROYALCLAY PRO ® è una superficie per campi da tennis interni ed esterni, composta da un tappeto tessile con uno speciale disegno tridimensionale che va ricoperta di terra rossa (clay) ricreando così l'impressione di un vero e proprio campo tradizionale in terra battuta.

Il sistema può essere installato sia su nuovi che vecchi campi.. La base deve essere perfettamente piana e drenante, per i sottofondi è possibile utilizzare calcestruzzo poroso o asfalto drenante .



TURF

Global service snc di Filippo Turchi e C. , Via Mengolina 29, 48018 Faenza (RA), p.iva 03410480408
www.gswear.it - info@gswear.it - tel e fax 0546 372121



“PRO SOCCER 45 mm” , “NATURE MEMORY” e “4PLAY 40 mm”

Monofilo bicolore di struttura retta con nervatura centrale; l'ampiezza e lo spessore del filo sono state studiate per conferire ai ciuffi d'erba ottime caratteristiche tecniche e uno straordinario aspetto estetico. Le caratteristiche sono sostanzialmente migliori rispetto ai monofilamenti normalmente utilizzati nei manti in erba sintetica per campi da calcio, in termini di proprietà di frizione, resilienza e consumo all'abrasione.

NUOVO POLIMERO DI ULTIMA GENERAZIONE

Miglior allineamento e orientamento molecolare che consentono il mantenimento costante delle caratteristiche tecniche del filo.

La nervatura centrale conferisce al filo una maggiore capacità di recupero e di memoria dimensionale, preservandone un aspetto impeccabile.

Il ciuffo d'erba è così caratterizzato da una maggiore capacità di memoria elastica e, pertanto, è in grado di mantenere la sua posizione verticale dopo calpestio, rimbalzi o rotolamento del pallone.

Grazie all'elevato spessore e alla particolare forma della nervatura centrale si riduce l'usura del filo, che non si sfrangia né sfilaccia ai lati della nervatura stessa. Questa caratteristica favorisce la resilienza della fibra una volta installata, conferendo al manto di erba sintetica ottime caratteristiche biomeccaniche.



FIBRA GS GRANDE SLAM O PRO TURF 15

Le fibre di ultima generazione di produzione MONDO o REAL TURF

Global service snc di Filippo Turchi e C. , Via Mengolina 29, 48018 Faenza (RA), p.iva 03410480408

www.gswear.it - info@gswear.it - tel e fax 0546 372121



Sistema in erba artificiale di ultima generazione, **classificato ITF Categoria 3: Medium**, composto da:

- **Fibrillato in polipropilene** di altezza 15mm. La forza di strappo del ciuffo è superiore a 50N.
Disponibile nei colori: verde e rosso
- **Intaso di stabilizzazione: sabbia silicea**
- **Indicato per tennis di alto rendimento e allenamenti**
- **Eccellente durata e prestazioni tecniche elevate**
-

Il sistema è disponibile anche in altezza 10 e 12 mm, ideale per tennis amatoriale e dilettantistico.



NUOVO ELEMENTO COMPLEMENTARE PER LA PROTEZIONE DAI RAGGI UV

Nuova stabilizzazione UV integrata nel processo di estrusione del filato che migliora sostanzialmente la resistenza all'azione dei raggi UV:

- Maggiore protezione del polietilene
- Minore usura dei ciuffi d'erba
- Il colore dell'erba si mantiene più a lungo, mantenendo inalterate le sue caratteristiche tecniche

Mondo realizza i manti GS tessendo le fibre Mondoturf NSF su backing (supporti) multistrato, a cui successivamente le fibre vengono fissate.

Il Centro Ricerche Mondo ha sviluppato metodologie specifiche in grado di migliorare questo fissaggio, aumentando la forza di strappo e contribuendo a risolvere il problema della perdita di filato.

MONDO ha sviluppato un innovativo backing 13multistrato in polipropilene e poliestere, in grado di assicurare una elevata capacità di drenaggio.

Grazie all'assenza di fori, lo scorrimento delle acque è uniforme su tutta la superficie e costante nel tempo, permettendo così di ridurre drasticamente l'indebolimento del supporto.



Il nuovo backing Mondoturf soddisfa i severi requisiti del regolamento FIGC-LND (Federazione Italiana Gioco Calcio – Lega Nazionale Dilettanti).

Le fibre vengono fissate al supporto tramite termosaldatura, processo che consente di garantire una forza di strappo paragonabile a quella dell'impregnante poliuretano.

INTASO PRESTAZIONALE

L'ECOFILL® POSSIEDE TUTTE LE PROPRIETÀ DEL TERRENO NATURALE PER QUANTO RIGUARDA LA SICUREZZA E GLI STANDARD NELLE PERFORMANCE.

QUESTO RIEMPITIVO DAL MATERIALE DINAMICO PERMETTE AI GIOCATORI DI ATTUARE MOVIMENTI DI ACCELERAZIONE, ROTAZIONE, TRAZIONE E TORSIONE CON RISULTATI SIMILI A QUELLI OTTENUTI SU UN CAMPO IN ERBA NATURALE.

SICUREZZA E PERFORMANCE

- **Esente da: Metalli pesanti, Ammine aromatiche, Idrocarburi aromatici policiclici (IPA)**
Metalli pesanti, Ammine aromatiche, Idrocarburi aromatici policiclici (IPA) possono aumentare il rischio di cancro.
- **Ritorno di energia inferiore dell'70% rispetto ai tradizionali riempitivi**
Un ritorno di energia eccessivamente elevato, tipico dei sistemi con riempitivi tradizionali, può richiedere uno sforzo addizionale dei muscoli e delle articolazioni dell'atleta e può provocare un affaticamento precoce.
- **Frequenze di vibrazione inferiori dell'80% rispetto ai tradizionali riempitivi**
Recenti studi hanno dimostrato che esiste una diretta relazione tra livello di vibrazione sul corpo e il rischio di incidenti; il livello di vibrazioni determina inoltre il livello di comfort e la stabilità dell'atleta sul terreno.
- **Densità superiore dell'40% rispetto ai tradizionali riempitivi**
L'alta densità riduce il movimento dei granuli, garantisce una superficie di gioco più stabile e uniforme aumentando le performance atletiche e riduce il rischio di infortuni.
- **100% prefabbricato**
La resilienza controllata sull'intera superficie di gioco assicura un comportamento eccezionale del pallone e della giocabilità in generale, l'equilibrio dell'assorbimento dello shock e del ritorno di energia, la riduzione del rischio di infortuni.

MINOR ASSORBIMENTO DI CALORE

Il colore chiaro dei granuli trattiene meno il calore rispetto ai tradizionali granuli di gomma neri.

Ecofill® è disponibile in due diverse colorazioni: Verde erba e Marrone terra.

- Il calore addizionale prodotto dai tradizionali granuli di gomma neri aumenta la fatica e il disagio riducendo le prestazioni dell'atleta, aumenta il rischio di disidratazione, può causare vesciche e, in condizioni estreme, ustioni della pelle.
- Al contrario dei riempitivi tradizionali, l'Ecofill® è inodore; non rilascia nessun odore irritante anche in ambienti caldi o umidi.

ECOLOGIA

100% riciclabile e prodotto con l'approvazione della Post Consumer.

- **Esente da: Metalli pesanti, Ammine aromatiche, Idrocarburi aromatici policiclici (IPA)**
È stato sottoposto anche ai test ai quali solitamente sono sottoposti i giocattoli per l'infanzia superando brillantemente la prova.
- **Non rilascia sostanze volatili e non produce odori irritanti, anche nelle situazioni di caldo più intenso e nei climi tropicali.**
- **L'alta densità riduce la tendenza al galleggiamento e ad intasare i sistemi di raccolta delle acque.**



Fine Tuned System® (complemento facoltativo)

Realizzato con granuli derivati da materie prime secondarie da riciclo, triturate, trattate ed incapsulate con resina poliuretanica disposte a sandwich fra due tessuti-non tessuti di poliestere, utilizzando materiali riciclati che altrimenti dovrebbero essere smaltiti in discarica.

Mantenimento nel tempo delle caratteristiche biomeccaniche garantite dal Fine Tuned System® che, a differenza dei sistemi tradizionali, elimina il rischio di compattazione e migrazione del granulo.

SPESSORE UNIFORME E CONTROLLATO.

IL FINE TUNED NON È UN SISTEMA COLATO MA PREFABBRICATO LE CUI CARATTERISTICHE SONO CONTROLLATE IN STABILIMENTO ATTRAVERSO SEVERE ISPEZIONI.

SICUREZZA E PERFORMANCE

- La costanza delle caratteristiche su tutto il terreno di gioco assicura un'ottima giocabilità e un eccellente comportamento del pallone.
- L'eccellente assorbimento dello shock e ritorno di energia consentono all'atleta di esprimersi ai massimi livelli evitando un affaticamento muscolare eccessivo.
- La massima sicurezza permette di evitare rischi di infortuni agli atleti.
- Garanzia delle performance nel tempo.
- La quantità di riempitivo è inferiore ai sistemi tradizionali si evitano accumuli o carenze dovute al gioco.

UNICO NELL'ECOLOGIA

70% di materiale riciclato utilizzato

- I granuli triturati sono rivestiti con resina poliuretanica e incollati insieme in modo da creare una struttura resiliente e porosa.
- Il rivestimento è protetto dai danneggiamenti che invece la frizione e l'esposizione atmosferica potrebbero causare se i granuli fossero utilizzati come riempitivo per l'erba.
- Il materassino Fine Tuned è la soluzione innovativa per riciclare il granulo derivato da materie prime secondarie da riciclo senza inquinare l'ambiente, salvaguardando la salute degli atleti e degli utilizzatori.

INSTALLAZIONE RAPIDA

E' un sistema di facile e di veloce installazione che garantisce uniformità di caratteristiche e di prestazioni.

Bassi costi

- I lavori sui sottofondi esistenti sono minimi, è necessario unicamente un livellamento del terreno secondo le dovute pendenze utili allo scolo delle acque ed assicurare la compattazione necessaria ad evitare avvallamenti.
- La superficie in erba può essere facilmente sostituita alla fine del suo ciclo di vita. Un altro campo può essere installato sopra lo stesso Fine Tuned System® con un notevole risparmio economico.

SISTEMA DI DRENAGGIO ORIZZONTALE



- Anche in caso di forti precipitazioni atmosferiche, l'acqua drena verso l'esterno sia grazie alla pendenza del campo stesso che alla capacità di deflusso della membrana e del materassino; in seguito viene raccolta da un semplice sistema di drenaggio sul perimetro del campo.
- Il Fine Tuned System® trattiene in parte l'acqua e mantiene un livello di umidità ottimale riducendo la frequenza di irrigazione.



LISTINO PREZZI

SPORTFLEX INDOOR/OUTDOOR :

Spessore	Colore	Costo manto al mq	Posa
4,5 mm	T30 – T60	35,00	compresa



5 mm	T30 – T60	42,00	compresa
6 mm	T30 – T60	45,00	compresa
8 mm	T30 – T60	56,00	compresa

* per i colori extra aumento di circa il 10%

* tracciatura € 1.000 cad.

MONDOFLEX - MONDOSPORT – MONDOELASTIC INDOOR :

MONDOFLEX	3 MM	20,50	
MONDOFLEX	4 MM	22,50	
			POSA 16,50
MONDOSPORT I	2,5 MM	14,50	
MONDOSPORT I	3,5 MM	16,50	
MONDOSPORT I	4,5 MM	17,50	
			POSA 16,50
MONDOELASTIC	6,5 MM	59,20	
			POSA 18,00

SOTTOMANTO FACOLTATIVO MA CONSIGLIATO

EVERLAY A	1,2 MM	10,00	
TRACCIATURA			1.000 CAD

RESINE – GS50

durflex® SUPER SOCCER E SUPER TENNIS

55€/MQ

durflex® 200 sp
rivestimento colorato nella massa

Global service snc di Filippo Turchi e C. , Via Mengolina 29, 48018 Faenza (RA), p.iva 03410480408
www.gswear.it - info@gswear.it - tel e fax 0546 372121



kg. 3,00 circa al metro quadrato nella versione durflex 200 sp		
rosso	€ 2,70/KG	15,50 €/MQ
verde	€ 3,20/KG	17,50 €/MQ

durflex® signal		
bianco	€ 7,50/KG	
giallo/azzurro	€ 9,00/KG	
POSA		10,00 €/MQ C.A.

ROYAL CLAY – GS30

• Fornitura d Royal Clay in Kit * (tappeto,collo,clay,righe...)	€/mq	20,00
• Posa	€/mq	5,00

* Tutti i prodotti sopra elencati richiedo la posa su di un sottofondo in binder completo di tappetino antiporosità o massetto in cls.

TURF - GS30

Manto	altezza applicazione	intaso	prezzo €/mq	
				Posa compresa
GS 4PLAY	45 MM	calcio a 7/8	sabbia/ecofill	26,80
GS NATURE MEMORY	40 MM	calcio a 5/7	sabbia/ecofill	24,90
GS MULTISPORT	25 MM	c5/tennis	sabbia	22,80
GS PRO TURF	15 MM	tennis/C5	sabbia	20,50
GS GRANDE SLAM	15 MM	tennis	sabbia	21.90

*Sottofondi e impianto di illuminazione saranno preventivabili solo a seguito di nostro sopralluogo in cantiere.

Esclusioni

- Opere di sottofondo
- Iva di legge
- Trasporto
- Mezzi di sollevamento e scarico merce
- Oneri comunali e di cantiere, eventuali
- Indennità di trasferta operai se necessaria
- Direzione Lavori
- PSC e POS
- Tutto quanto non espressamente citato

Filippo Geom. Turchi