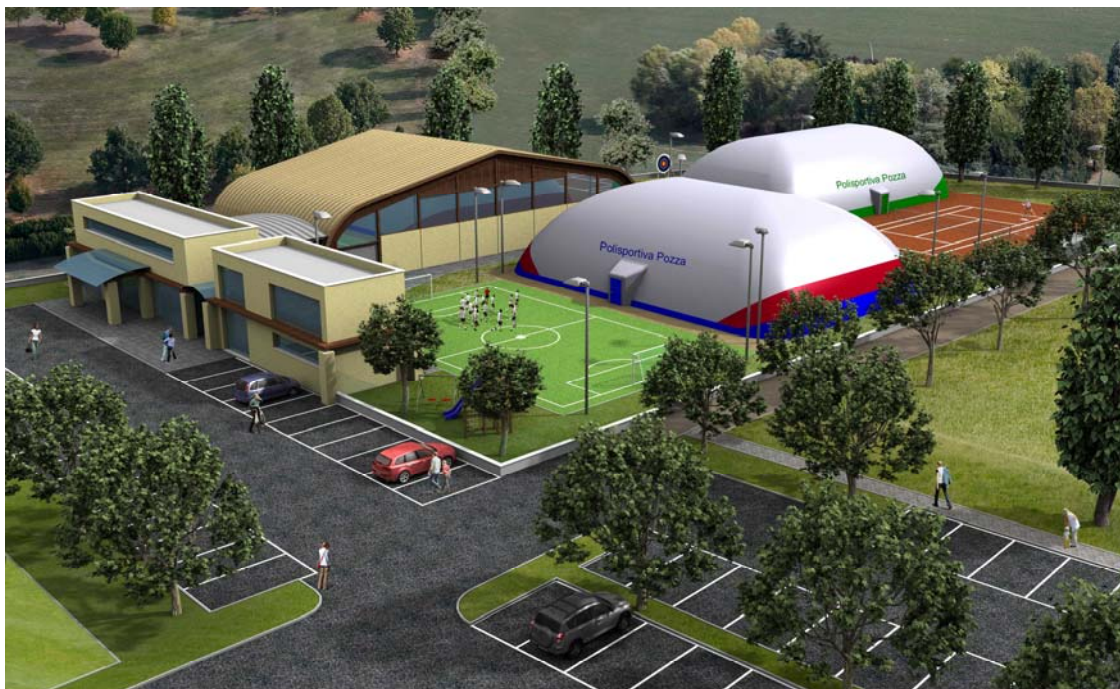




FIPAV WINTER BEACH VOLLEY TOUR



PROGETTAZIONE: 

RENDERING: 

LA FIPAV & POLISPORTIVA POZZA

ORGANIZZANO
IL PRIMO CIRCUITO INVERNALE FIPAV DI BEACH VOLLEY
5 TORNEI PER DECIDERE CHI E' LA COPPIA PIU' FORTE DI MODENA

Date del circuito

Domenica 23/11/08

Domenica 11/01/09

Domenica 08/02/09

Domenica 08/03/09

Domenica 12/04/09

Visita il sito

www.polisportivapozza.it

Info Alessio 3497849613

eventi@polisportivapozza.it

REGOLAMENTO GENERALE

1. LE PARTITE SI DISPUTERANNO NELLA GIORNATA DI DOMENICA A PARTIRE DALLE 9.30 FINO ALLA FINE DEL TORNEO (A DISCREZIONE DEGLI ORGANIZZATORI SI POTRA' GIOCARE ANCHE IL SABATO POMERIGGIO A PARTIRE DALLE 15.00 IN CASO DI UN NUMERO DI COPPIE SUPERIORE A 16). SI PREGA PRESENTARSI UNA TRENTINA DI MIN. PRIMA PER L'ACCETTAZIONE ATLETI E IL SORTEGGIO DELLE COPPIE (A SECONDA DELLA CLASSIFICA GENERALE CI SARANNO TESTE DI SERIE)
2. I SIGOLI TORNEI SI DISPUTERANNO CON LA FORMULA GIRONE VINCENTE – GIRONE PERDENTE (A DISCREZIONE DEGLI ORGANIZZATORI SI PROTRA' VERIFICARE L'EVENTUALITA' DI FARE MINI GIRONI ALL'ITALIANA PER LE QUALIFICAZIONI AI QUARTI)
3. OGNI GARA SARA' COMPOSTA DA UN UNICO SET AI 21 PUNTI CON POINT LIMIT AI 25 ESCLUSO LA SEMIFINALE E LE FINALI CHE SI DISPUTERANNO ALLA MEGLIO DEI 2 SET SU 3
4. OGNI TORNEO VEDRA' PUBLICATA LA CLASSIFICA SUL SITO DELLA FEDERAZIONE
5. A SECONDA DEL PIAZZAMENTO NEL TORNEO VERRANNO ATTRIBUITI PUNTI CHE ANDRANNO A STILARE UNA CLASSIFICA INDIVIDUALE (ANCHE QUESTA PUBBLICATA) CHE ALLA FINE DEL CIRCUITO INCORONERA' L'ATLETA CAMPIONE PROVINCIALE "WINTER BEACH VOLLEY TOUR"
6. ALLA COPPIA PRIMA CLASSIFICATA VERRANNO ATTRIBUITI 10 PUNTI PER SINGOLO ATLETA, ALLA SECONDA 8, ALLA TERZA 6, ALLA QUARTA 5, ALLE COPPIE ELIMINATE NEI QUARTI 4 E ALLE RESTANTI 2 PUNTI VALIDI PER LA CLASSIFICA GENERALE
7. IL CIRCUITO E' COMPOSTO DA 5 TORNEI CHE SI SVOLGERANNO NELLA STRUTTURA COPERTA DELLA POLISPORTIVA POZZA, IN VIA PONCHIELLI 35, 41053 POZZA DI MARANELLO MO
8. TUTTI I TORNEI SARANNO MASCHILI E FEMMINILI E NELLE TAPPE DI GENNAIO, FEBBRAIO E MARZO SI SVOLGERANNO ANCHE I TORNEI UNDER 18 E 16
9. LE DATE DEI TORNEI SONO LE SEGUENTI 23/11/2008, 11/01/2009, 8/02/2009, 8/03/2009, 12/04/2009.
10. IL COSTO DI OGNI SINGOLO TORNEO E' DI EUR 30.00 A COPPIA
11. L'ISCRIZIONE DOVRA' ESSERE FATTA A ½ FAX AL NUMERO 0536/945493, O A MEZZO MAIL eventi@polisportivapozza.it INVIANDO L'APPOSITO MODULO COMPILATO (PER INFO ALESSIO 3497849613). IL TERMINE ULTIMO DI ISCRIZIONE E' IL VENERDI' PRIMA DEL TORNEO E SARA' GARANTITA LA PARTECIPAZIONE SOLO ALLE PRIME 32 COPPIE ISCRITTE.
12. OGNI ATLETA DOVRA' ESSERE AFFILIATO FIPAV, IL TESSERAMENTO PUO' ESSERE FATTO TORNEO PER TORNEO PAGANDO UN SUPLEMENTO DI EUR 2.00 A PERSONA O ANNUALE (DAL 01/01 AL 31/12) PAGANDO UN SUPLEMENTO DI EUR 15.00 UNA TANTUM
13. OGNI ATLETA DOVRA' ESSERE MUNITO DI COPIA DEL CERTIFICATO MEDICO DI SANA E ROBUSTA COSTITUZIONE FATTA DA MEDICO DI FAMIGLIA O DI COPIA DEL CERTIFICATO MEDICO AGONISTICO FATTO DALLE EVENTUALI SOCIETA' PALLAVOLISTICHE DI APPARTENENZA
14. IL RITARDO DI QUALSIASI GENERE OLTRE I 5 MINUTI DALL'ORA PROGRAMMATA IN TABELLONE ASSEGNERA' ALLA SQUADRA STESSA LA SCONFITTA PER 21-0, QUINDI SI PREGA CORTESEMENTE ALLE SQUADRE DI CONSULTARE PERIODICAMENTE IL TABELLONE CON L'ESPOSIZIONE DEGLI ORARI O CHIEDERE ACCERTAMENTI AGLI ORGANIZZATORI
15. IL RISCALDAMENTO SARA' EFFETTUATO ALL'ESTERNO DEL CAMPO DI GIOCO IN QUANTO IL NUMEROSO NUMERO DI PARTECIPANTI NON CI CONSENTE DI POTERLO ESEGUIRE ALL'INTERNO. SARANNO SOLO CONCESSI 5 MINUTI IN CAMPO PER EFFETTUARE SCHIACCIATE, BATTUTE ETC.. PRIMA DEL FISCHIO DI INIZIO.
16. SARANNO CONCESSI DUE TEMPI DI RIPOSO PER OGNI SQUADRA DA 30 SECONDI L'UNO PER SET
17. LA SQUADRA PERDENTE DELLA PARTITA PRECEDENTE DOVRA' FORNIRE N° 1 ARBITRO E N° 1 SEGNAPUNTI PER LA PARTITA SUCCESSIVA ALLA LORO AD ECCEZIONE DELLE SEMIFINALI E DELLE FINALI CHE SARANNO ARBITRATE DA ARBITRI FEDERALI.
18. SI GIOCA CON QUALSIASI CONDIZIONE METERELOGICA I CAMPI SONO AL COPERTO
19. VERRA' EFFETTUATO CAMBIO CAMPO OGNI 7 PUNTI SOMMANDO I PUNTEGGI DELLE DUE SQUADRE AVVERSARIE

POZZA VOLLEY

